

F65A ○

english ○

español ○

nederlands ○



cranes without compromise

**FASSI**

CRANES WITHOUT COMPROMISE

## The crane that overcomes all space and time restrictions

With its F65A model, Fassi offers an outstanding solution for those who must work without restrictions of space or time. This crane in fact can be fitted on 7.5 ton GWT freely-circulating, and that therefore can always be used in the city centre and in the days when heavy traffic is not admitted. Another advantage that is combined with load safety and control through the HO system.

Design according to European Regulation EN 12999.\*

## La grúa que supera cualquier vínculo de espacio y tiempo

Con el modelo F65A, Fassi ofrece una solución óptima a todos aquellos que deben trabajar sin vinculaciones de espacio y tiempo. De hecho, esta grúa se puede montar en vehículos de 7,5 toneladas de PTT a circulación libre, y por tanto, también se puede emplear siempre en el casco antiguo y durante los días en los que se prohíbe la circulación al tráfico pesado. Una ventaja más que se suma a la seguridad y al control de las cargas mediante el sistema HO.

Proyecto según Normativa Europea EN 12999.\*

## De hijskraan die ieder probleem van tijd en ruimte overwint

Met het F65A model biedt Fassi de optimale oplossing voor diegenen die moeten werken zonder problemen van tijd en ruimte. Deze hijskraan kan worden gemonteerd op voertuigen met een gewicht van 7,5 ton zonder speciale vergunning en kan dus altijd worden ingezet in stadscentra en op dagen dat zwaar verkeer niet mag circuleren. Een extra voordeel dat samengaat met de veiligheid en met de lastbesturing door het HO-systeem.

Het ontwerp van de kraan komt overeen met de Europese Norm EN 12999.\*

\*For EC market - para los markets CE - Voor EG markten





*For workers who cannot afford to  
stay long in the same place*

*Para los que no pueden permitirse  
parar*

*Voor wie zich geen pauzes kan  
veroorloven*







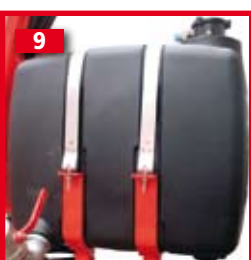
**1.** The innovative "HO" system (Hydraulic Overload Control)° automatically controls the load conditions of the crane, manages the lifting moment in relation to the stability conditions of the crane/truck.

**2.** Cast iron base and lower column section for ideal stress distribution and greater resistance. The absence of welds provides the crane with characteristics of exceptional duration to fatigue.

**3.** Proportional distributor guarantees best response to the operator controls, extraordinary fluidity and speed of action as well as complete reliability in any condition of application.

**4.** Greater protection of hoses, placed inside the column, to prevent rubbing and ensure long time functionality.

**4a** Supplementary hoses°, to activate hydraulic implements, are protected by an exclusive "Salvaflex" Fassi system built up by steel trays.



**5.** Original "MPES" system (Multi-Power Extension System) for an exceptional extension/retraction speed of the telescopic booms, built up by a set of equally powerful independent rams, linked in parallel connection and activated by a single control.

**6.** Rack rotation with self-centring cast iron shoes ensures accurate and constant coupling between pinion and rack preventing wear of the teeth.

**7.** Manual extendable outrigger "Extra wide"° execution.

**8.** Forced assembly of extension booms guide shoes to eliminate play among profiles optimising their dynamic efficiency and reliability.

**9.** Plastic oil tank, shock resistant and corrosive resistant to any external agent.



**1.** Sistema innovador "HO" (Hydraulic Loading Control)° para el control automatico de las condiciones de carga de las grúas y para el control de la estabilidad del vehículo terminado (unidad camión/grúa).

**2.** Base y parte inferior de la columna de fundición de hierro colado para una distribución ideal de los esfuerzos de carga y resistencia superior. La ausencia de soldaduras confiere a la grúa características excepcionales de resistencia a la fatiga.

**3.** Distribuidor hidráulico proporcional para garantizar la máxima respuesta al control de los mandos, extraordinaria fluidez y rapidez de acción y completa fiabilidad en todas las condiciones de trabajo.

**4.** Cuidadosa protección de las tuberías flexibles colocadas en el interior de la columna, para impedir fricciones y asegurar su funcionalidad con en el transcurso del tiempo.

**4a** Las tuberías suplementarias° para el empleo de accesorios hidráulicos están protegidas por un sistema exclusivo "Salvaflex" compuesto por canaletas metálicas.

**5.** Sistema original "MPES" (Multi-Power Extension System: Sistema Multipotencia de Extensión) para dar a los brazos telescópicos una velocidad excepcional de salida y retroceso, consiste en una serie de cilindro independientes de igual potencia, conectados entre sí en paralelo y accionados por un mando único.

**6.** Rotación a cremallera con patines autocentrantes de fundición gris: garantizan un acoplamiento correcto y constante entre el piñón y la cremallera, evitando el desgaste de los dientes.

**7.** Disponibles: estabilizadores a extensión hidráulica en versión "Extra large"°.

**8.** Patines de guía de los brazos extraíbles, tipo montaje "forzado", para eliminar el juego debido a las tolerancias de las prolongas.

**9.** Depósito plástico especialmente resistente a los golpes y a la acción corrosiva de cualquier elemento externo.



**1.** Het exclusief FX-systeem (Fassi Electronic Control System)° controleert de belasting van de kraan en bestuurt het hefmoment in verhouding met de stabiliteitscondities van de vrachtwagen/kraan - combinatie, transmissie en opslag van de geregistreerde gegevens, met automatische signalering voor periodiek onderhoud en zelfdiagnose van storingen.

**2.** De kraanvoet en onderste deel van de kolom bestaan uit gegoten gietstaa voor een ideale verdeling van de spanningen en voor een superieure weerstand. Dankzij de afwezigheid van lasnaden is de kraan uitzonderlijk bestendig tegen materiaalvermoeidheid.

**3.** Het gecompenseerde hydraulische ventielblok welke een goede reactie geven op de bediener zijn aansturingen, met een buitengewoon stabiel systeem van snelheden en bewegingen welke betrouwbaar is in elke conditie en toepassing.

**4.** Nauwkeurige bescherming van de slangen, die binnenin de kolom geplaatst zijn, zodat ze niet aan wrijving zijn blootgesteld en lange tijd meegaan.

**4a** De extra functies° voor het gebruik van hydraulische accessoires zijn beschermd door een exclusief systeem "Salvaflex", bestaande uit metalen goten.

**5.** Het originele MPES-systeem (Multi-Power Extension System) voor uitzonderlijk snel intrekken en uitschuiven van de telescopische armen, bestaande uit een reeks onafhankelijke cilinders met gelijk vermogen, die onderling parallel verbonden zijn, en worden gestuurd door één enkel bevel.

**6.** Tandheugelmechanisme voor het zwenken, met zelfcenterende, gietijzere n glij schoenen: deze zorgen voor een correcte en constante ingrijping van het rondsel op de tandheugel, zodat de tanden minder verslijten.




**7.** Hand uitschuifbare afstempelpilinders, verkrijgbaar als optie in de maten „Extra Large"°.

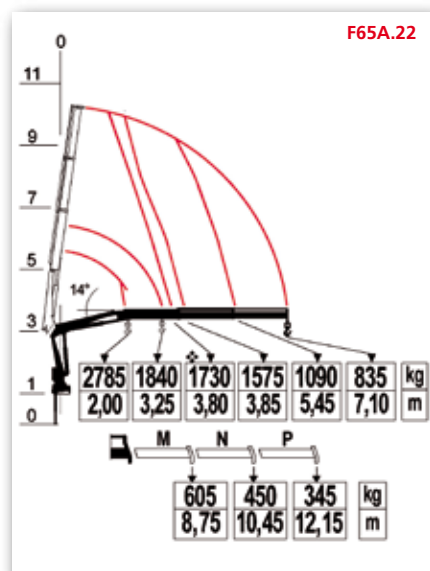
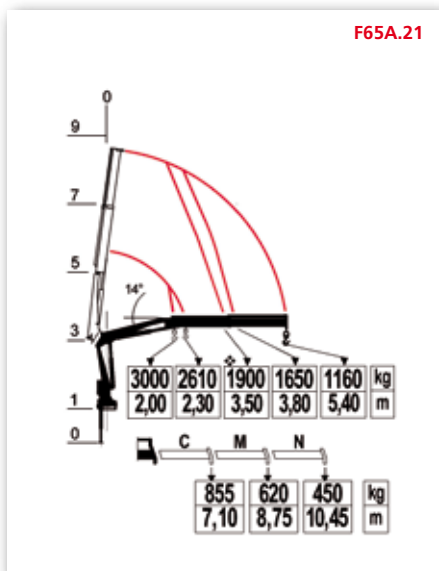
**8.** De glijplaten van de uitschuifbare armen zijn "geforceerd" gemonteerd om de bewegingen tussen de delen te optimaliseren voor een betere efficiëntie en betrouwbaarheid.




**9.** Olietank vervaardigd van kunststofmateriaal dat uiterst stoot- en slagbestendig is en tegen corrosieve inwerking van externe invloeden bestand is.

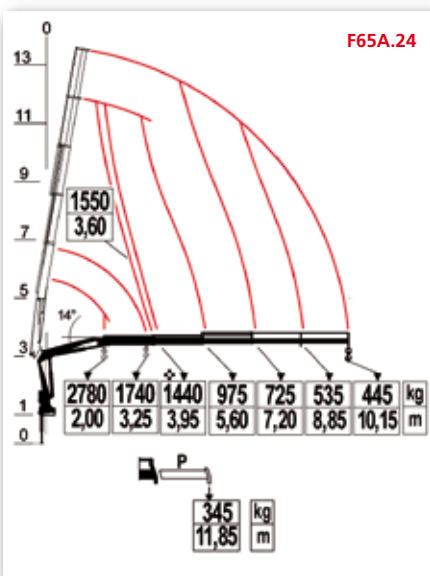
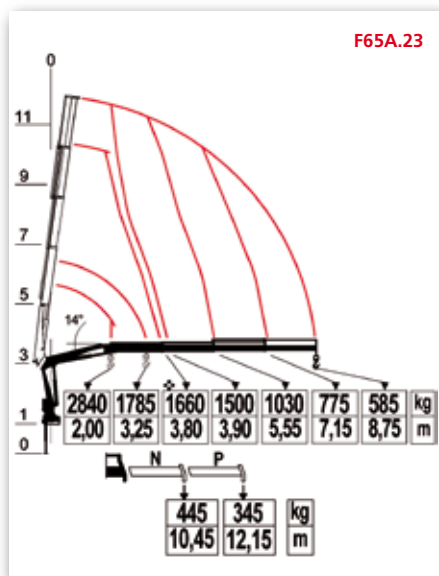
**FASSI**




° Optional - Opción - Optioneel

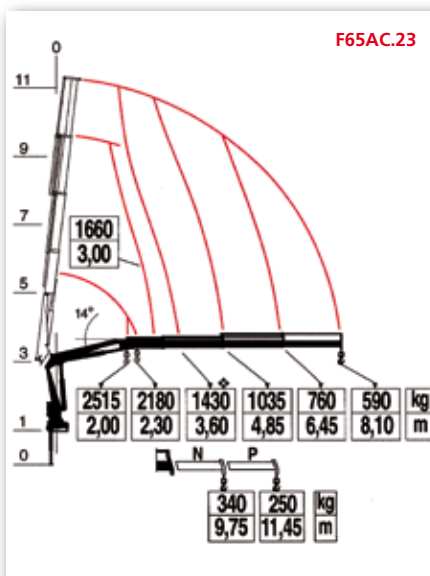
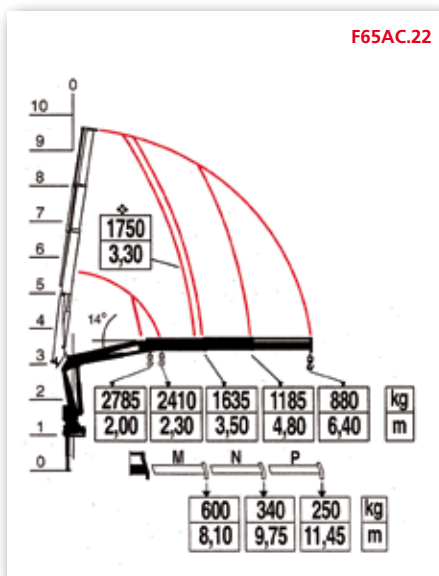
			
	tm	m	Kg
F65A.21	6,65	5,50	800
F65A.22	6,55	7,20	850




			
	tm	m	Kg
F65A.23	6,30	8,90	920
F65A.24	5,70	10,30	980



			
	tm	m	Kg
F65AC.22	5,70	6,50	810
F65AC.23	5,15	8,20	880



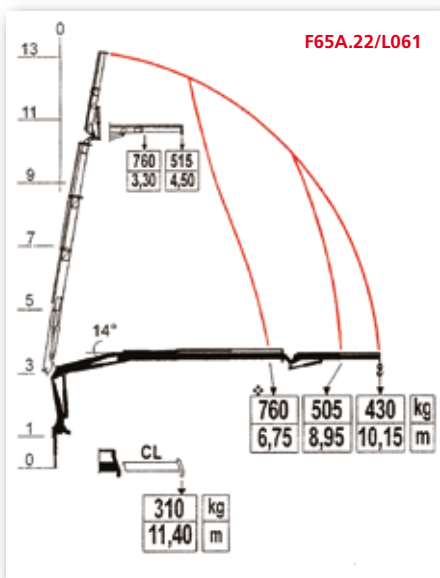
 (GB) Lifting Capacity  
 (ES) Capacidad de elevación  
 (NL) Hefvermogen






(GB) Standard reach  
 (ES) Brazo standard  
 (NL) Standaardarm



(GB) Crane weight  
 (ES) Peso de la grúa  
 (NL) Eigen gewicht



	 tm	 m	 Kg
F65A.22/L061	6,55	10,25	1020



(GB) Lifting Capacity  
(ES) Capacidad de elevación  
(NL) Hefvermogen

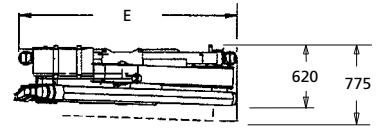
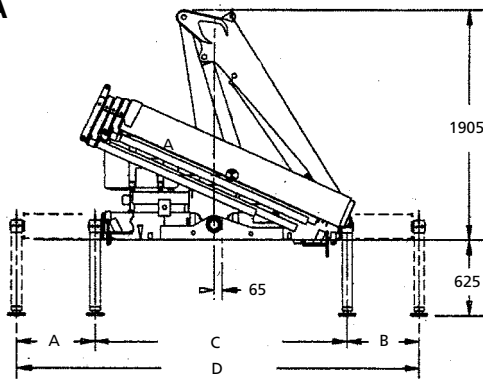


(GB) Standard reach  
(ES) Brazo standard  
(NL) Standaardarm



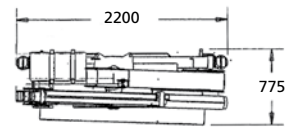
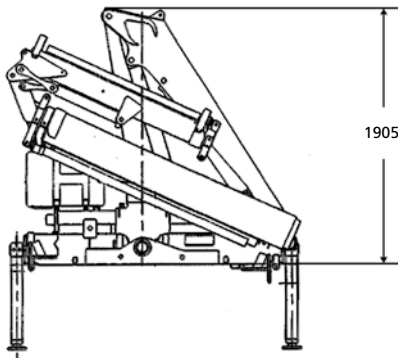
(GB) Crane weight  
(ES) Peso de la grúa  
(NL) Eigen gewicht

## F65A



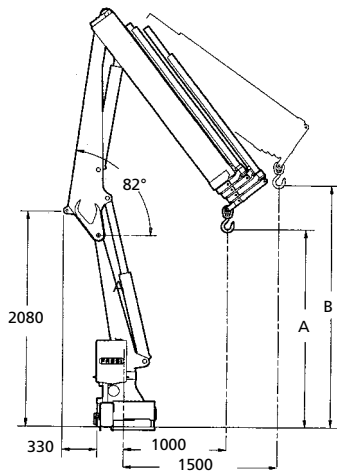
	STD	Extra	SuperExtra	IperExtra
<b>A</b>	635	1295	1475	1890
<b>B</b>	505	1245	1410	1595
<b>C</b>	2060	2060	2115	2115
<b>D</b>	3300	4600	5000	5600
<b>E</b>	2200	2200	2255	2255

## L SERIE



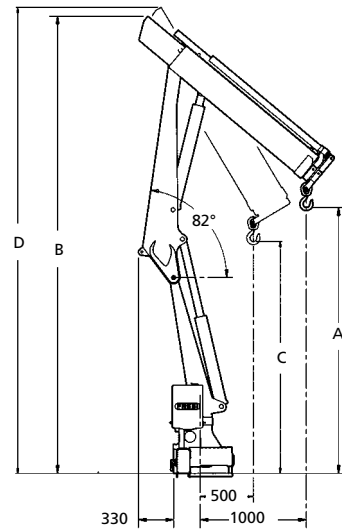
<b>L061</b>	125 Kg
<b>CL</b>	13 Kg

## F65A








	A	B
<b>F65A.21</b>	2135	2650
<b>F65A.22</b>	2060	2540
<b>F65A.23</b>	1980	2435
<b>F65A.24</b>	1905	2335

## F65AC



	A	B	C	D
<b>F65AC.22</b>	2590	4290	2250	4385
<b>F65AC.23</b>	2500	4310	2185	4390

		 Knm	 MPa	 l/min	 oil l
<b>F65A</b>	370°	9,6	25,5	20	60
<b>F65AC</b>	370°	9,6	23,5	20	60



Data and descriptions are approximate and not binding - Datos y descripciones todos a titulo indicativo y no imperativo - Specificaties zijn niet bindend, wijzigingen derhalve voorbehouden.

# FASSI

FASSI GRU S.p.A. - Via Roma, 110 - 24021 Albino (Bergamo) ITALY  
 Tel- +39 035 776400 - Fax +39 035 755020  
 www.fassigroup.com - E-mail: fassi@fassigroup.com

COMPANY  
 WITH QUALITY MANAGEMENT  
 SYSTEM CERTIFIED BY DNV  
 = ISO 9001:2000 =